

最新型マルチスライス16列CTで 従来より非常に少ないX線で検査が受けられます

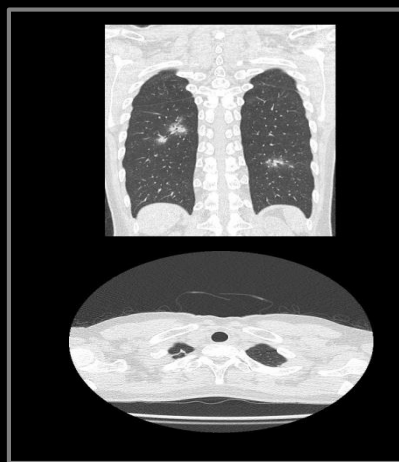
～低被ばくと高画質の両立が可能～

当院では、このたび最新のCTスキャナを導入いたしました。この装置は、瞬時に細かい断面が同時に撮影できる世界最高水準のマルチスライスCT技術を搭載していますので、撮影時間の大幅な短縮が可能になり、高水準なCT検査が行えます。また、「被ばく低減画像再構成法」の採用で被ばく線量は最大約75%まで低減可能となりました。撮影時間は大幅に短縮され、受診者様にやさしい検査となっております。くわしい検査内容は、医師または技師へお気軽にお尋ねください。

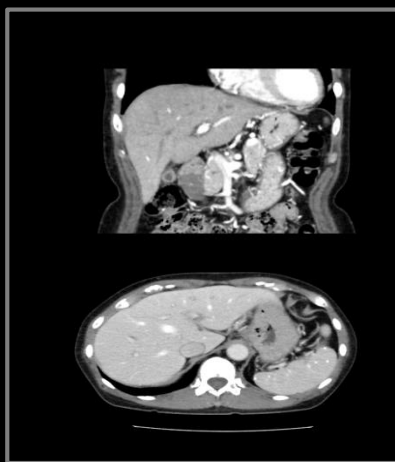


■ 16列マルチスライスCT Alexion

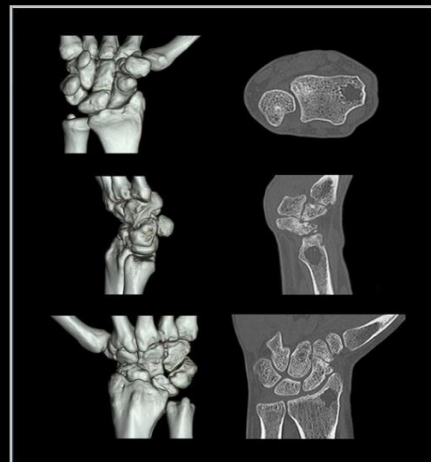
最新技術により、従来に比べて最大75%の被ばく低減を実現します。
細かな描出に優れており、様々な症状に対して検査を行え、病気の早期発見が可能です。



■ 胸部撮影



■ 腹部撮影



■ 手首（骨嚢腫）

医療法人朋愛会 サンタマリア病院

〒567-0884 大阪府茨木市新庄町13-15

電話：072-627-3459